

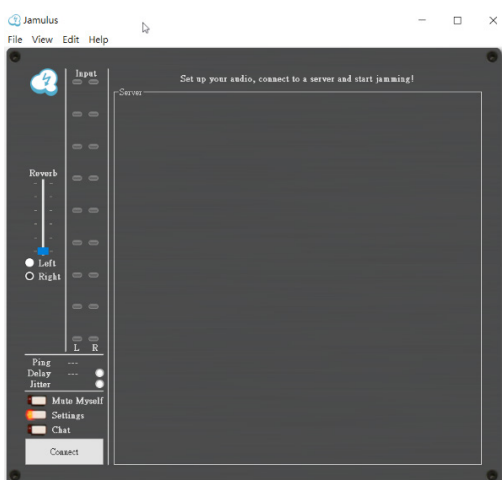
2022秋季號 會訊

執行長的話 · 活動報導 · 合唱知識家
雞湯藝開罐 · 人聲樂團加油專區 · 感動時刻

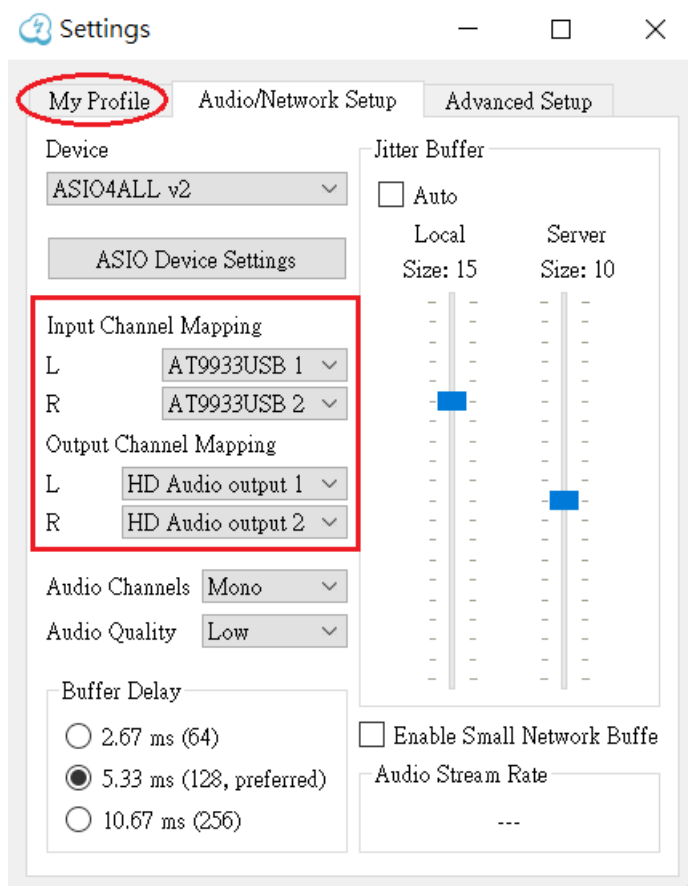
人聲樂團加油專區

Jamulus 線上同步軟體安裝及設定須知 (三)

恭喜 !!! 看到下圖就表示已經可以使用 Jamulus 了 !



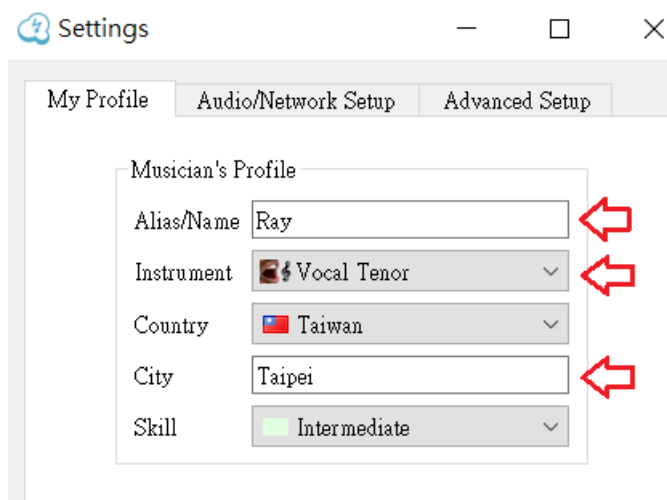
◇ 此時按左下角的 Settings 會出現



2022秋季號 會訊

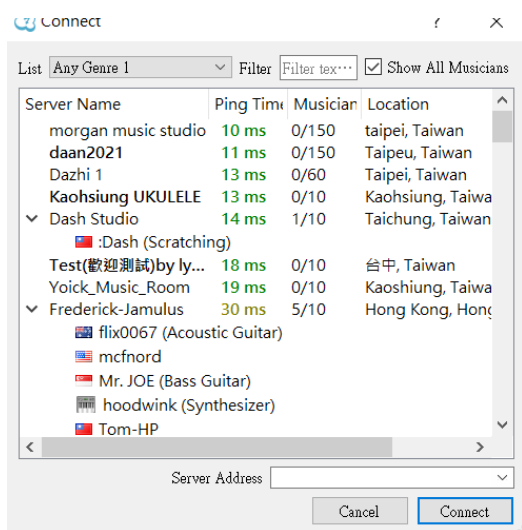
執行長的話 · 活動報導 · 合唱知識家
雞湯藝開罐 · 人聲樂團加油專區 · 感動時刻

這時 Input / Output 應該都正確了，請選左上角的 My Profile 設定自己的姓名，城市及樂器（我選 Vocal / Tenor）



就可以關閉此對話框了。

◇ 現在要連結一個伺服器才可以用，就好像是走進一個練唱室一樣，請按 Jamulus 左下角的 Connect。

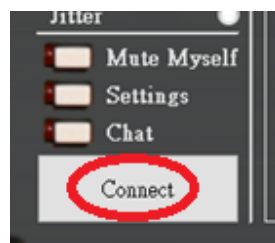


你可以選擇很多公開的 Server，圖中台灣已有 7 個。這是原來

Jamulus 設計的初衷，大家可以

互相遠地同步 Jam，但若跨國跨洲效果可能就不夠好了。

◇ 旁邊有綠色的 XXms Ping Time 的都可以選，非綠色的就是延遲太大了。除非你只想闖進去聽一聽別人再 Jam 些甚麼？進去前你也可以看到該 Server 有幾個人正在裡面練習（或聊天）。



歡迎大家進入我的練唱室，要在下方 Server Address 處填入：

rayjamulus.tcmc.org.tw:22124

這是我建立的私人練唱室位址。然後按 Connect 即可進入，若要占據一段時間練習，還請告知一聲，若一定要兩團同一時間練唱也是可以的，就是每個團都要在混音區選擇自己的團員按下「SOLO」鍵。如此就只會聽到自己團員的聲音囉！

2022秋季號 會訊

執行長的話 · 活動報導 · 合唱知識家
雞湯藝開罐 · 人聲樂團加油專區 · 感動時刻

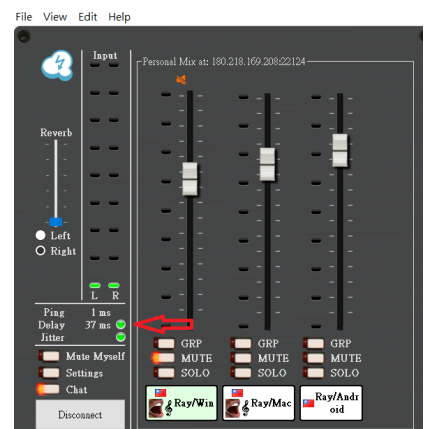
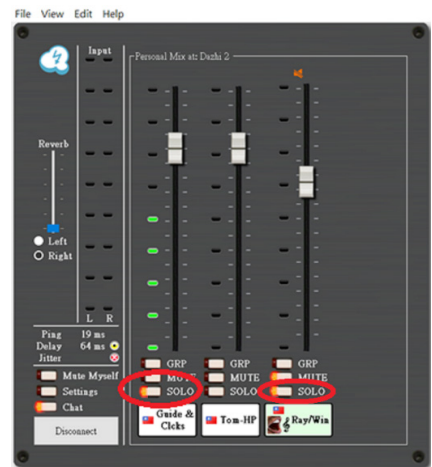
◇ 進到某一個 Server 以後可以參考 Jamulus 畫面左邊有一個 Delay (右圖紅箭頭所指處)，目前是 37 ms，ms 是毫秒，就是 0.037 秒，這是還不錯的延遲，測試後認為 50 ms (0.05 秒) 以下的延遲都可以同步練唱。此時我的 Android 延遲是 57ms。

曾經試過用電腦接手機分享的 Wifi，結果大概是 300 ~ 500 ms 也就將近半秒鐘的延遲，就無法接受了，因此，各位的硬體真的要到位。也試過用電腦直接連家中的 Wifi，效果馬馬虎虎。

Mac 的延遲比 Windows 少，更適合，而且 Mac 不用裝 ASIO Driver 就可以連上了，所以建議盡量用 Mac 喔！

當然還有很多其他的設定及按鈕，但基本上就讓他用原始值 (Default) 不用改動。為了能夠享受線上同步練唱的理想，我另外寫了一篇使用須知，可以調整一些參數讓練唱品質達到可以練唱的標準。

不論是否疫情期間，都可以享受遠距同步練唱囉！以後生病在家的也可以上線一起練唱喔！用 Jamulus 到底是不是福音呢？哈哈！



Reference Links :

■ Jamulus

Jamulus.io

■ ASIO driver

Asio4all.org (for windows)

■ Jamulus Manual

<https://jamulus.io/wiki/Software-Manual>

■ Jamulus setup tips and tricks

<http://www.royalcityambassadors.com/rca-content/Jamulus%20Setup.htm>

■ 2020 Jamulus Choral Festival (Every Saturday night Europe time)

<https://www.youtube.com/watch?v=m811fZiPyaQ&t=572s>

■ Internet speed test

Speedtest.net

<https://speed.cloudflare.com/>

(文 / 朱元雷)